

Charles
Réma

Cuisines



Histoire de qualité française depuis 1944



SOMMAIRE

Nos convictions	04	Mon projet de A à Z	44
<i>Dahlia</i>	06	<i>Camaïeu</i>	46
<i>Hortensia</i>	08	<i>Cathia</i>	50
Les couleurs	12	<i>Antarès & Adélia</i>	52
<i>Emeraude</i>	14	<i>Narcisse</i>	56
<i>Hortensia & Ambre</i>	18	<i>Rosario & Santorin</i>	58
Le sans-poignée	22	Le bois	62
<i>Hortensia & Adélia</i>	24	<i>Olonne</i>	64
<i>Camaïeu</i>	28	<i>Morvan</i>	68
<i>Primevère</i>	32	<i>Corrèze</i>	72
<i>Eclat</i>	34	<i>Dordogne</i>	74
Le sur-mesure	38	<i>Charente</i>	76
<i>Adélia</i>	40	L'optimisation des espaces intérieurs	78
<i>Mélissa</i>	42	L'expert des belles matières	82

NOS CONVICTIONS

L'art et la matière

Rêvez, imaginez sans limite... pour vos envies de quiétude ou de convivialité, pour vos désirs d'espace, de lumière. Matières nobles, gamme de coloris et finitions déclinées autour d'intemporels élégants, palettes de couleurs personnalisables au RAL, votre cuisine Charles Réma est toujours chaleureuse.

Design et fabrication française

Charles Réma, c'est l'incarnation du design made in France par un fabricant passionné. Née en pays de Bresse en 1944, l'entreprise se fait connaître par son savoir-faire du bois et son sens inné du détail de qualité qui fait toute la différence.

Prendre soin de l'environnement

Soucieux depuis ses origines d'une fabrication respectueuse de son terroir, Charles Réma utilise du bois issu de forêts éco-gérées et anticipe le recyclage de certains composants.

Le véritable sur-mesure

La gamme de meubles extrêmement complète propose des possibilités à la hauteur de votre imagination. Et si cela ne suffit pas, Charles Réma vous offre le service du véritable sur-mesure, au millimètre près.

Nos engagements

Le meilleur dans les matériaux, le meilleur dans le savoir-faire, pour une cuisine belle et à l'épreuve du temps.



*La liste des produits certifiés est disponible sur le site : www.nf-ameublement.com

□ Un expert à vos côtés

Vous proposer les meilleurs spécialistes, cuisinistes indépendants et hautement professionnels pour concevoir votre cuisine, c'est aussi l'engagement Charles Réma. Votre concepteur-agenceur vous accompagne pour la conception et l'implantation de votre projet, unique selon votre goût et votre style de vie.

- Un homme de l'art, spécialiste de l'aménagement d'espaces et de l'ergonomie.



- Parce que chacun possède son propre mode de vie, votre cuisine ne doit ressembler qu'à vous...

- Rêvez, imaginez sans limite...
Le style de la cuisine, c'est le vôtre !

Dahlia

Fénix[®] - chants bois de bout

Nature citadine

"Je souhaitais une cuisine à la fois sophistiquée et chaleureuse, naturelle et calme. Mission réussie, avec l'association du Fenix vert Comodoro et d'un blanc laiteux subtilement mis en valeur par le chêne naturel. "





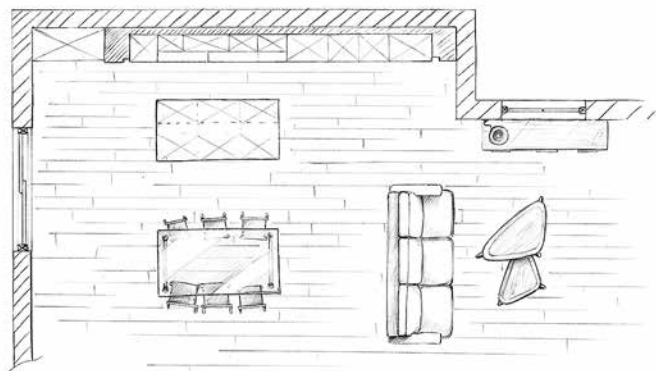
Une implantation épurée qui fait la part belle au volume de rangement

Hortensia

Fénix[®] - sans poignée

Douceur extrême

Toucher innovant de l'extra-mat, anti-reflets et anti-traces.
Un mat redéfini pour amateur exigeant.



"Je souhaitais une cuisine ouverte sur le salon, avec une esthétique en harmonie. Mon cuisiniste, grâce au rendu exceptionnel de l'extra-mat, a su combler mes envies de douceur et d'élégance."



*Façades Fenix® en stratifié extra-mat "soft touch"
avec traitement anti-reflets et anti-traces.*



Armoire avec option portes rentrantes.



Une intégration parfaite de l'électroménager.



Audace du rouge brillant qui dynamise le camaïeu de gris.

Hortensia



Les couleurs

Parce que le choix de la couleur exprime votre personnalité unique, vos envies de quiétude ou de convivialité, votre sobriété ou votre exubérance, Charles Réma réalise votre teinte selon nuancier pour les façades en laque ou en bois massif. Pour un lieu unique, le vôtre.



*Pour moi, la cuisine doit être vivante et colorée,
tonique et conviviale. Un espace ouvert et attractif,
comme ce rouge intense.*



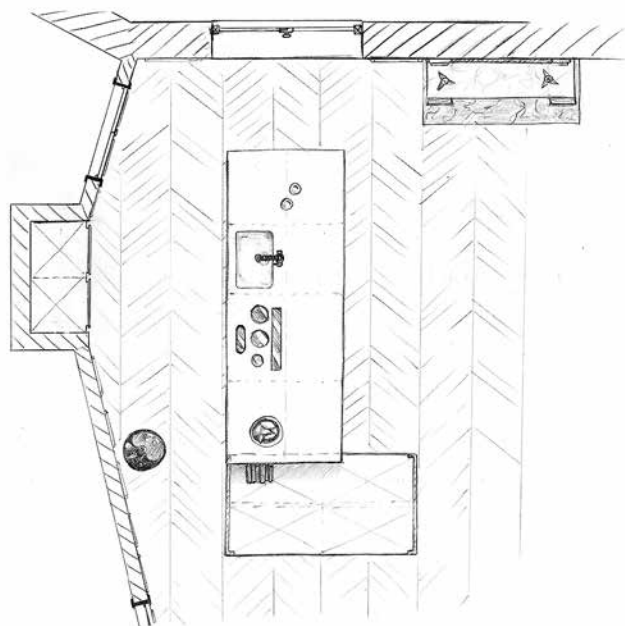
*Parce que chacun possède son propre mode
de vie, votre cuisine ne ressemble qu'à vous...*

Emeraude

Laque ultra brillante - sans poignée

Contraste

La force de la laque rouge. L'élégance d'un appartement Hausmannien. Contraste et forte personnalité.



"La conception du spécialiste Charles Réma a respecté ce lieu unique et mes désirs d'espace, de lumière et de couleur. Créatif tout simplement."

La façade laquée brillante contraste agréablement avec la matité de la gorge noire.



Coloris RAL possibles.



Façades en laque brillante double face coloris rouge.





Élégance de la prise de main.

Emeraude

Hortensia & Ambre

Fénix[®] et placage de noyer

Chic et chaleureux

Pour créer un esprit salon, l'espace est organisé par blocs dédiés aux fonctions lavage, cuisson et préparation. Subtilement élégant.

"J'ai craqué pour ce bleu nuit à la fois sombre et lumineux... le concepteur-décorateur Charles Réma a su le mettre en valeur avec un mur d'armoires en placage de noyer et une crédence en marbre blanc veiné."

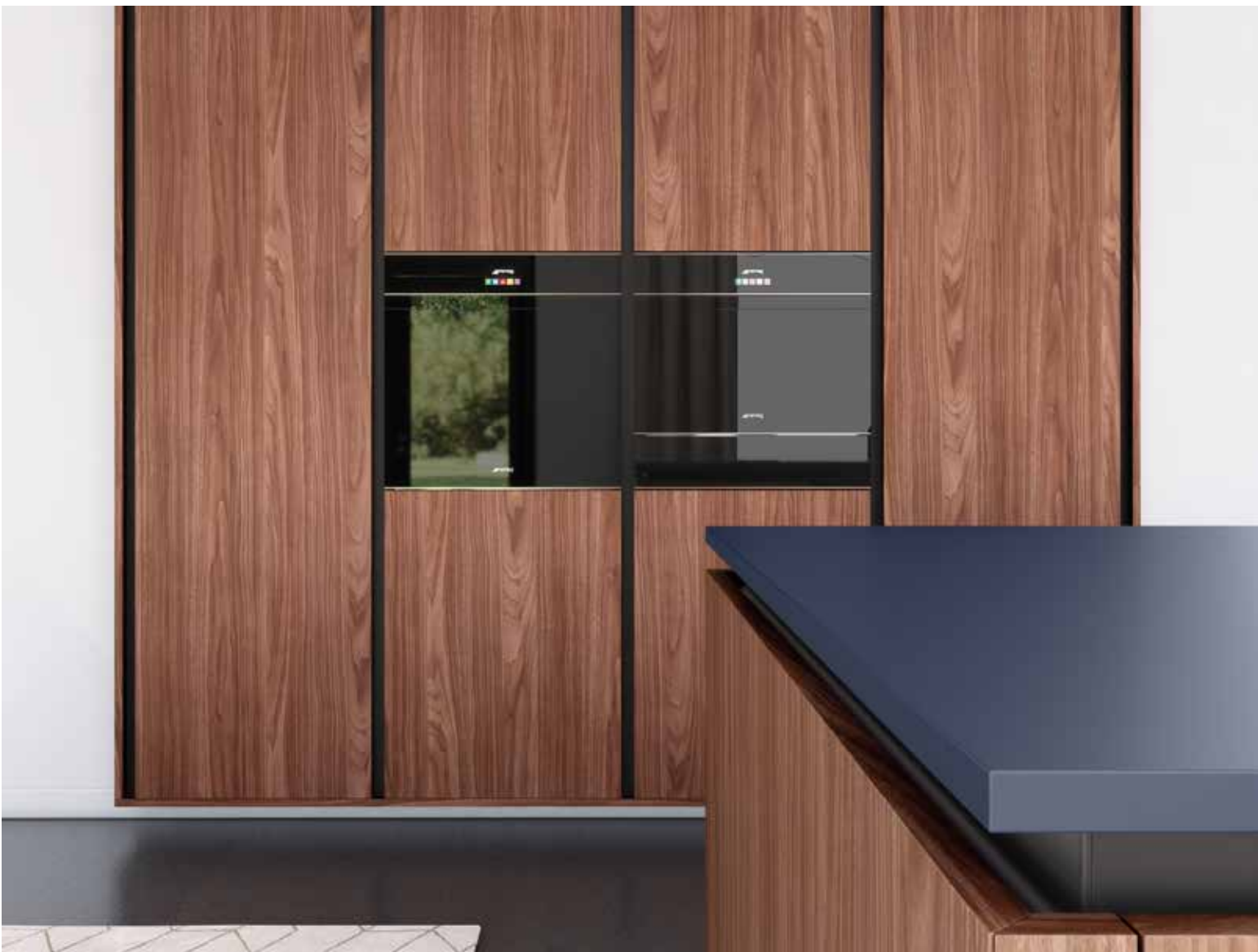






La rigueur minimaliste d'une porte sans-poignée contraste avec l'aspect chaleureux des matières.

Hortensia & Ambre



La beauté subtile du placage de noyer.

The image features several architectural sketches of door handle profiles. At the top left, a perspective view shows a rectangular profile with a V-shaped groove on top, mounted on a door. Below this, a side view shows a similar profile with a different cross-section. On the right side, another perspective view shows a profile with a more complex, possibly curved or beveled top edge. The sketches are rendered in black lines on a white background, showing the three-dimensional form of the profiles.

Le sans-poignée

Véritable «sans-poignée» avec profil aluminium dans le caisson ou poignée profil posée sur le dessus de la porte avec une forme en V, galbée ou carrée, laissez-vous tenter par l'aspect graphique et épuré de cette tendance... Chez Charles Réma, nous réalisons un sans-poignée comme vous l'aimez.



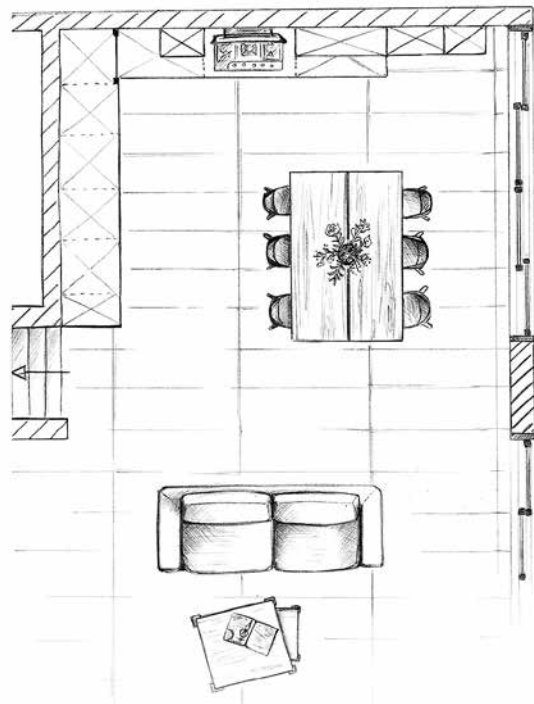
*" Je souhaitais une cuisine sobre et design... mais chaleureuse,
avec du bois très présent, qui viendrait réveiller un environnement très brut.
Mon cuisiniste a su jouer des contrastes et des volumes pour me convaincre !
Et voici le résultat..."*

Hortensia & Adélia

Fénix® et décor mélaminé thermo-structuré

Tendance japandi

Influence japonaise ou scandinave ? En tout cas, l'alliance du décor bois clair "Nakano" et du noir ultra mat crée un impact visuel fort.



+ de 300 coloris
stratifiés
possibles :





Hortensia & Adélia



La poignée-profil en finition noire apporte une touche sophistiquée, tout en étant très pratique au quotidien.



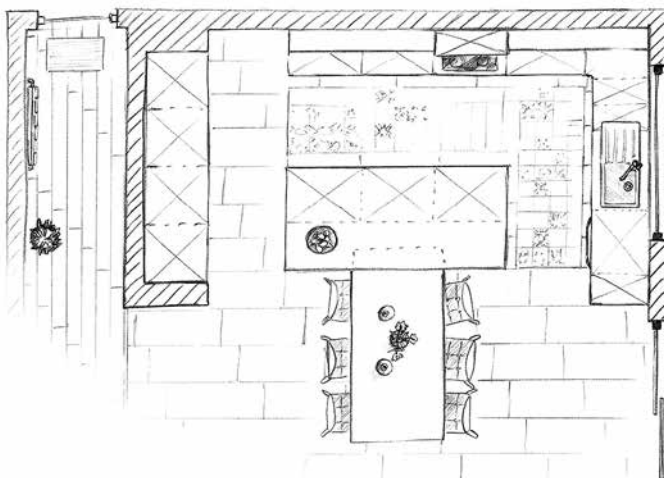
Une esthétique pure et rectiligne.

Camaïeu

Mélangé

Couleurs tendance

Terracotta ou beige rosé ? Vert olive ? Le bleu indigo est aussi pile dans la tendance... difficile de choisir, tant la palette de couleurs en mélaminé est vaste ! Finalement pour moi ce sera nude abricot.



Coloris RAL possibles.

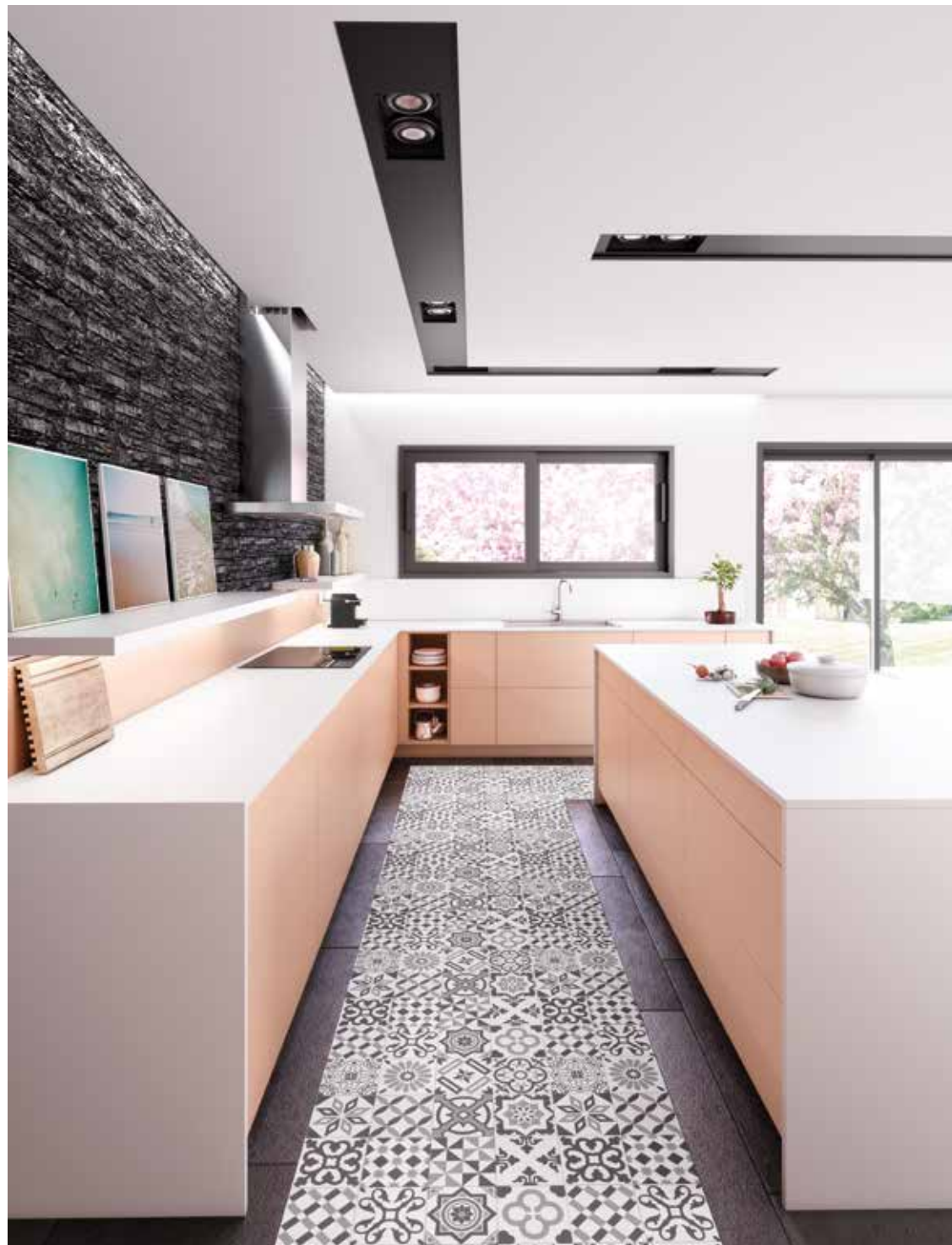
"Une chose est sûre, ma cuisine sera largement ouverte sur un grand espace repas."



Façades en mélaminé décor nude abricot.



La belle surface de cette cuisine ouverte a permis de privilégier les meubles bas, pour un effet plus léger.



Camaiëu



CIRCULAR ROAD
CITY R/P
CLOVELLY
COODE BEACH
NEW YORK CITY
COLLINS ST WEST
GARLING POINT
DENMARK ST BOUND
DOLLS POINT
DOUBLE BAY
DOVER HEIGHTS
CENTRAL STATION
ELIZABETH BAY
ERSKINEVILLE
E K P R E S S
PIERS STREET
FLOWER HILL ST
FALLIN STREET
GARDEN ISLAND
LIBERTY CITY
HIGH SPEED AVE
HIGH ST JACKSON

Façades en laque ultra mate avec traitement anti-traces.



Primevère

Laque mate - Poignée profil PGA

Noir mat

Intensité du noir mat et dessin affirmé de la prise de main.
Une cuisine de caractère.



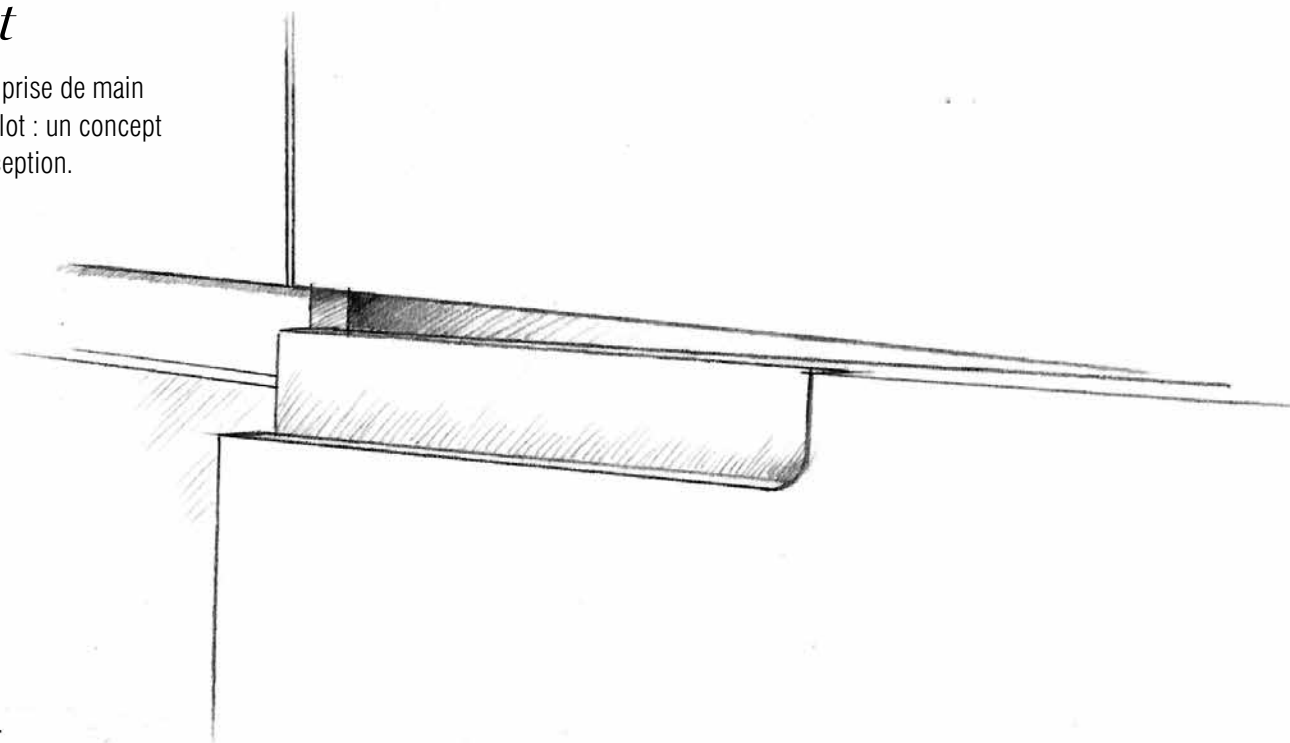
Design parfait de la poignée profil, pour une préhension facile et en douceur.

Eclat Laque ultra mate

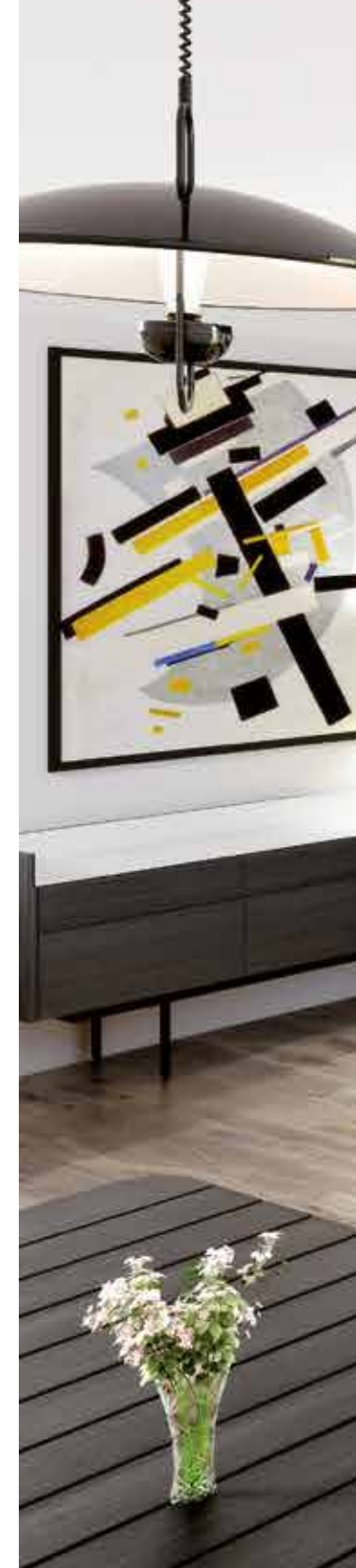
Option prise de main asymétrique

Au bout du concept

Laque ultra mate de prestige, façade à prise de main asymétrique, terminaison galbée de l'îlot : un concept haut de gamme pour une cuisine d'exception.



Coloris RAL possibles.







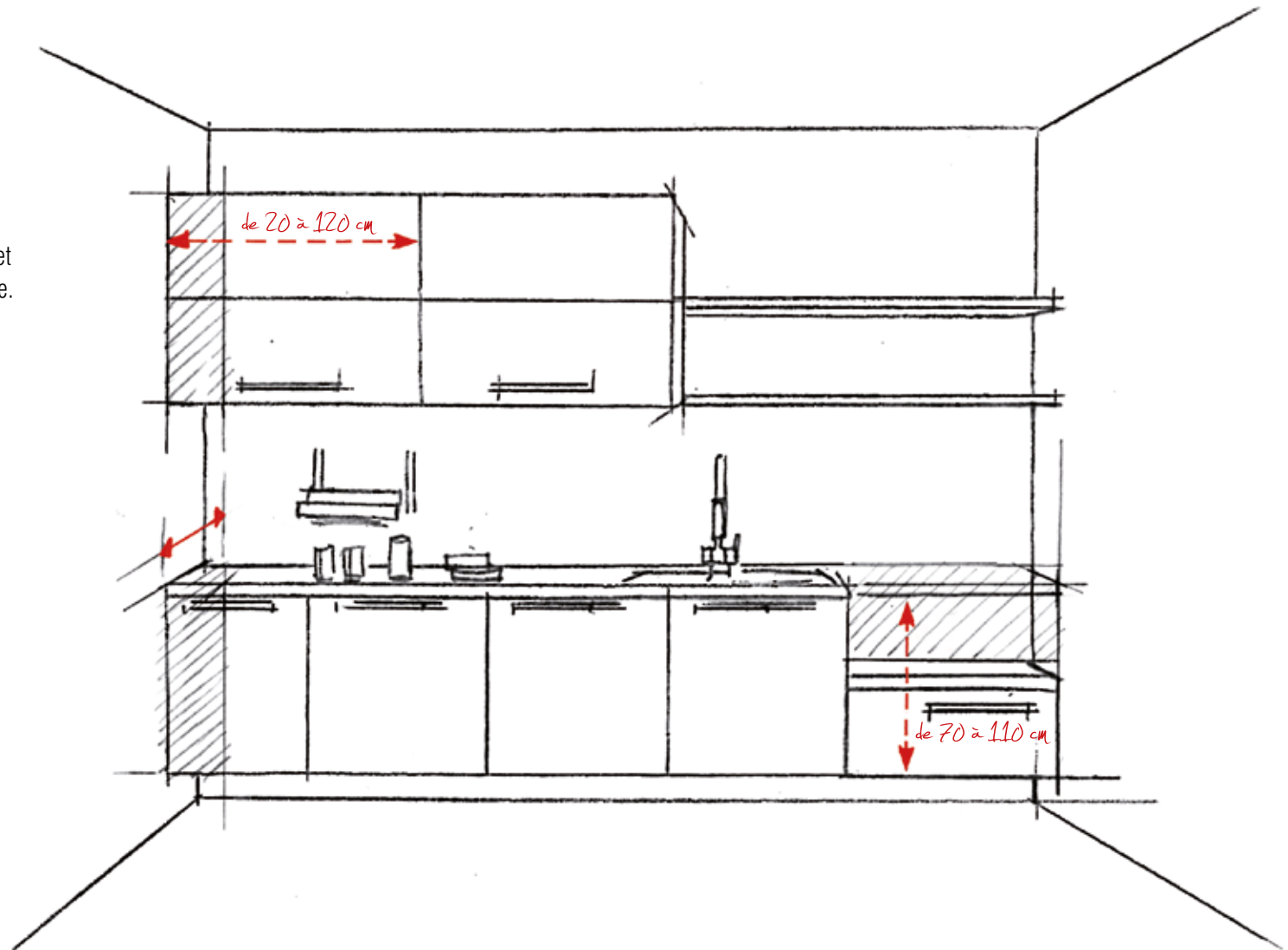
Eclat laque ultra mate



Sur une façade d'épaisseur 22mm, la poignée asymétrique ajoute une discrète originalité.

Le sur-mesure

Charles Réma adapte ses meubles à vos besoins... et non l'inverse !
Hauteur et profondeur des meubles, des plans de travail, des plinthes, tout est ajustable pour une ergonomie optimale et un agencement véritablement sur mesure.



*Hauteur des meubles
adaptée aux ouvertures*

Rangements sous l'escalier

*Profondeur spécifique
adaptée à l'espace*

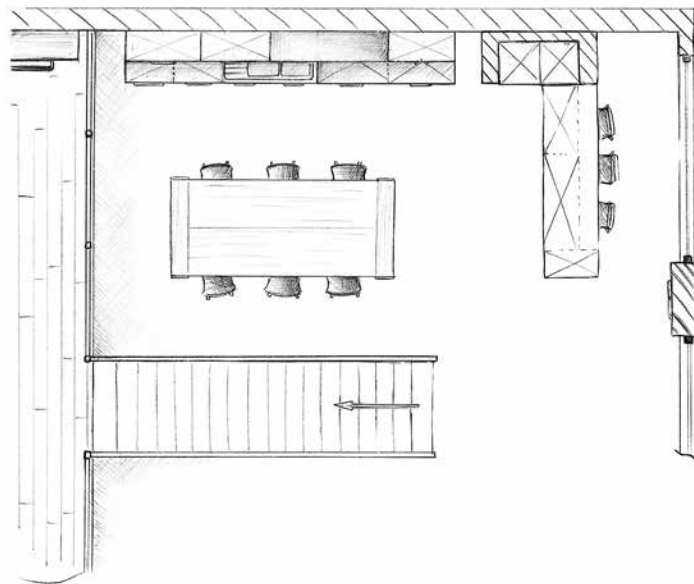


Adélia

Mélangé aspect bois

Structure du bois

Un aspect bois bluffant, au visuel comme au toucher !



Un espace atypique, industriel et urbain. Il fallait du bois et un bleu intense pour retrouver la nature. Chose faite...





Façades en mélaminé thermo-structuré, coloris chêne Halifax.

Mélissa

Acrylique haute brillance

Sobriété

Travail remarquable d'épure où même la poignée semble s'effacer dans la porte. Effet subtil. Quand le détail fait la différence...





Façades en acryl haute brillance, coloris magnolia.

Mon projet de A à Z



Audrey : "Je suis passionnée d'architecture et j'avais un avis très arrêté sur le projet. La cuisine devait s'insérer parfaitement dans notre pièce de vie."

Le concepteur Charles Réma : "Audrey savait parfaitement ce qu'elle voulait mais je souhaitais lui présenter les dernières innovations techniques et décoratives pour les incorporer au projet."





Camaïeu

Mélangé



CUISINES & BAINS MAGAZINE

Véritable sans poignée

Sobriété des lignes et des nuances pour ce camaïeu de gris, subtilement réhaussé par les carreaux de ciment. À la fois très classique et très moderne.



Façades en mélaminé, coloris gris cubanite.







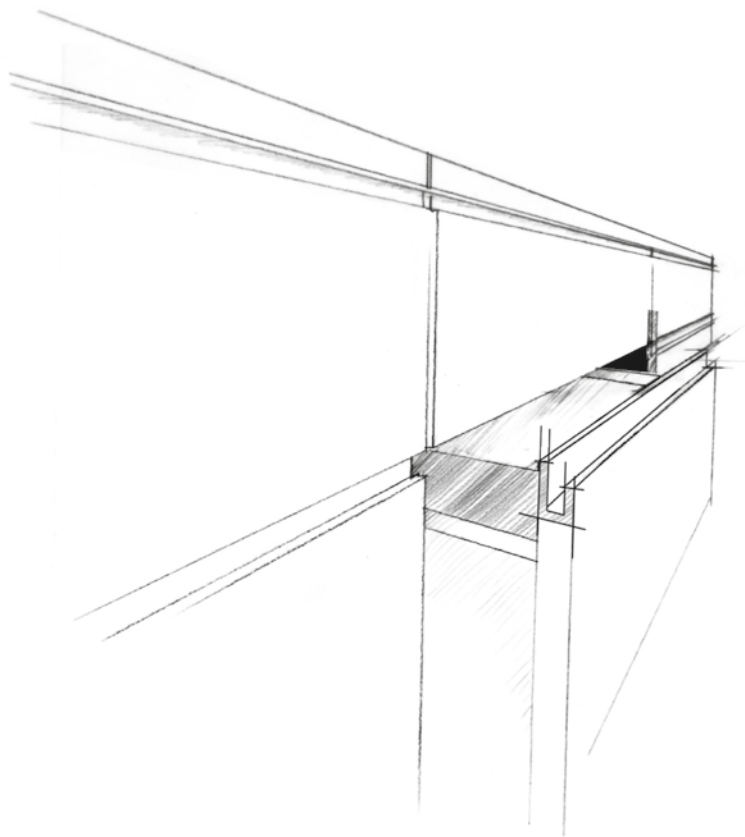
Camaiëu

Cathia

Mélangé mat - poignée profil PFI

Totalement ouverte

Rigueur des lignes et contraste des matières.
Quand modernité rime avec originalité.



Sobriété du profil PFI laqué blanc.



Façades en mélaminé mat coloris blanc craie, plan de travail en stratifié décor chêne Halifax tabac.



Antarès & Adélia

Stratifié brillant

Un esprit bord de mer

Un bleu intense comme la mer, animé en douceur par le chêne Halifax blanc qui joue les bois flottés... il règne comme un petit air de vacances.







Antarès & Adélia

Narcisse

Laque ultra brillante

Démesure contemporaine

Dans cet agencement hors norme, le concepteur a su maîtriser l'espace tout en le décroissant. Sobre et apaisant.





*Façades en laque ultra brillante,
coloris blanc premium.*

Rosario & Santorin



Style industriel

Une belle interprétation de ce style pour ce loft au sol brut. Rien ne manque : le métal noir des étagères et de la verrière, la douceur des façades et la table en bois brut...



Coloris RAL possibles.





Douceur de la laque satinée mate.



Rosario & Santorin

LE BOIS





Ebéniste depuis 1944

Le savoir-faire dans le travail du bois fait partie de l'ADN de Charles Réma. Créée en 1944 par René MACLE, menuisier de son état, l'entreprise n'a cessé de progresser dans ses pratiques et a fini par obtenir, en tant que 1^{ère} entreprise de sa catégorie, la norme NF pour les meubles de cuisine en 1964. Depuis, moulures, patines, corniches et autre travail du bois demeurent le quotidien de nos menuisiers ébénistes...

Olonne

Chêne massif brossé triplis

Modernité chaleureuse

Le chêne massif triplis, noble et chaleureux, est simplement mis en valeur par une finition brossée et un vernis mat invisible. Sobre, lumineux et épuré.









Olonne

Une composition originale de meubles hauts,
où les profils acier créent le style.



Façades en chêne laqué galet mat, option façades affleurantes.

Morvan

Chêne - option façades affleurantes

Cadre bois

Cette façade bois très épurée est mise en majesté par un encadrement massif à fleur et une couleur très tendance. Un summum de l'art de vivre à la française !







Morvan

Corrèze

Chêne massif

Nœuds et bois brut

Le bois tel qu'on l'aime : naturel, marqué, authentique...
pour un esprit de maison de campagne revisité.





S M E G

Façades en chêne massif à nœuds, coloris naturel mat.



Façades en chêne massif à nœuds, coloris soie grisée.



Douceur des patines.



Meuble avec charnières de glacière chromées.

Dordogne

Chêne massif

Un classique ?

Le chêne massif travaillé dans les règles de l'art de l'ébénisterie, avec une finition à la main et des patines à la française, tout en préservant les fonctionnalités et l'ergonomie d'une cuisine d'aujourd'hui.





Charente

Chêne massif triplis

Bois Pur

Un aspect brut et grisé tel une planche au fond d'une grange, couplé à une implantation rigoureuse et raffinée, tout en légèreté. A la fois intemporel et très contemporain.

Beauté de la façade en Triplis Chêne, épaisseur 21 mm.

L'OPTIMISATION DES ESPACES INTÉRIEURS PAR

Charles
Réma
Cuisines





Des composants de qualité

TIROIR : un design épuré et rectiligne, un coulissage très silencieux, profondeur standard de 50 cm (version XL possible)

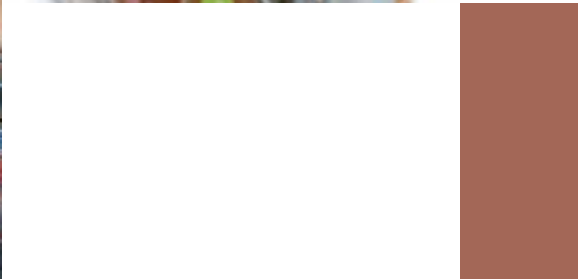
PLAN DE TRAVAIL : qualité **hydrofuge** pour les plans en stratifié.

CAISSON : le corps de meuble est en épaisseur 19 mm, avec **chant en PVC** (plus résistant) sur l'avant et les étagères.

Accroche invisible (plus esthétique) pour les meubles hauts.

FACADE : gamme la plus large du marché, avec couleur spécifique possible pour le bois et les laques.







L'EXPERT DES BELLES MATIÈRES

Charles Réma a développé un savoir-faire spécifique pour sélectionner et mettre en valeur de belles matières. Découvrez une sélection parmi notre large gamme de couleurs et décors.

■ *Le mélaminé*

DECORS MAT / BRILLANT / STRUCTURE / THERMO-STRUCTURE

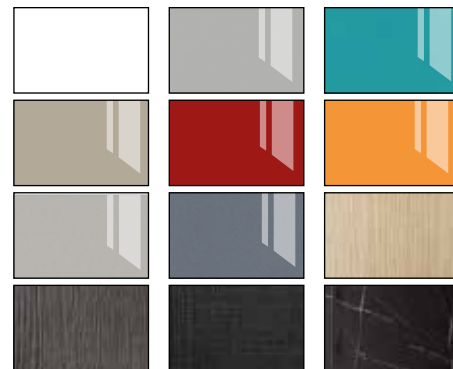
Le mélaminé est obtenu grâce à un décor enduit de résine et assemblé sur un panneau de particules. C'est un standard avec une multitude de couleurs et de finitions. Bon rapport qualité/prix.



■ *Le stratifié*

BRILLANT / METALLISE / STRUCTURE SCIE

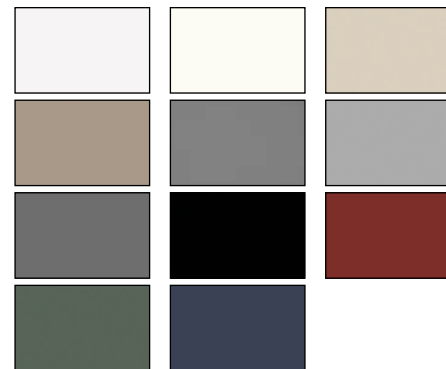
Le stratifié est facile d'entretien et d'un bon rapport qualité/prix. Il se compose d'un ensemble de couches de kraft imprégnées de résines thermodurcissables. Elles sont assemblées à une température élevée et à forte pression puis collées sur un panneau de particules. Son épaisseur est supérieure au mélaminé.



■ *Le Fénix®*

LA DOUCEUR SOYEUSE DE L'EXTRA MAT

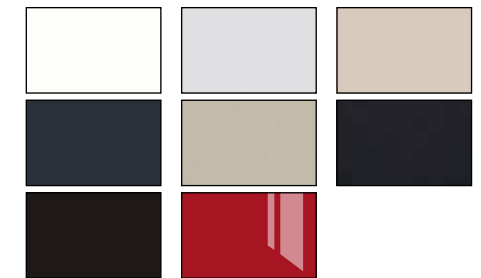
Issu de la nanotechnologie, le Fénix® est un matériau innovant, anti-traces, anti-bactérien, résistant à l'usure et à l'abrasion.



■ *La laque*

LE HAUT DE GAMME EN MAT, SATINE, BRILLANT

Grâce à plusieurs couches de laque sur médium, la surface devient particulièrement résistante et permet un effet de profondeur très qualitatif. Grand choix de coloris. Les laques offrent des finitions impeccables : brillantes, mates et une qualité incomparable.



Nuancier exhaustif disponible chez votre agenceur



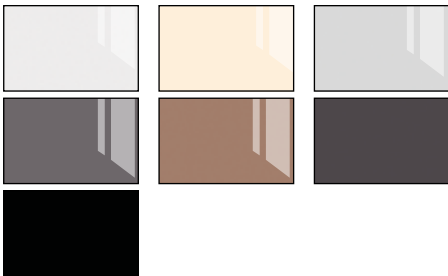
Coloris RAL possibles.

N'hésitez pas à consulter votre cuisiniste pour découvrir l'intégralité de notre gamme.

■ *L'acrylique et le verre*

HAUTE BRILLANCE, EXTREME MATITE

Composées d'une feuille d'acrylique ABS sur un panneau de particules, les façades acryliques ont un aspect exceptionnel "haute brillance" conférant aux surfaces un rendu unique, proche du verre avec une grande résistance aux chocs et à l'abrasion.



■ *L'enduit béton*

ORIGINALITE ET MODERNITE

Une application manuelle propre à cette matière donnera aux façades un aspect unique et artisanal, tout en préservant les facilités d'entretien des matières contemporaines, grâce à un vernis de protection.



■ *Le bois massif et le placage bois*

NOBLESSE DU BOIS MASSIF, SOBRIETE DU PLACAGE DE BOIS, AUTHENTICITE DU BOIS DE VIEUX CHALET

Les façades bois ont un aspect chaud et authentique. Les essences utilisées sont de première qualité et d'une grande solidité. Le placage est composé d'une feuille de bois massif appliquée sur un panneau. Les différents traitements produisent la finition désirée.



Coloris RAL possibles.

■ *Le plan de travail*

STRATIFIE, COMPACT, BOIS MASSIF, RESINE, GRANIT, DEKTON, QUARTZ...

Le plan de travail exige des qualités indispensables à sa tenue dans le temps, autant esthétique que mécanique. Chaque matériau apporte ses qualités propres : votre agenceur saura vous proposer le meilleur compromis.



Dans les moindres détails.



www.charles-rema.fr

